

DIESLE Z „KINGSAJZU”



Niemiecka firma Farymann Diesel, z siedzibą w Lampertheim, ma w swojej ofercie silniki o mocy od 4 KM do 55-konnych „potworów”. Wykorzystując te same układy korbowo-tłokowe, produkuje jednostki chłodzone wodą lub powietrzem, w których odpowiednią cyrkulację powietrza wymusza dmuchawa odśrodkowa.

Tadeusz Skoczylas

Najmniejszy silniczek 14 D, o pojemności skokowej 231 cm³, jest chłodzony „wiatrem” (brak odpowiednika chłodzonego wodą) i osiąga niebagatelną moc 4 KM, a gdy wał wiruje z prędkością 2600 obrotów na minutę, moment obrotowy osiąga wartość 9,85 Nm. Silniczek zasilany jest z opadowego zbiornika paliwa. Masa takiego „mikserka” wynosi 25 kg. Nie ma tu problemu z ewentualnymi przeciekami w systemie rur, kolanek i cybantów, nie musimy się martwić o pompę wodną, nie straszna nam także wodna flora mogąca zredukować drożność kanałów chłodzących. Jednak jednostki chłodzone powietrzem są dużo głośniejsze niż silniki, których cylindry okrywa płaszcz wodny.

Najmniejsze jednostki chłodzone wodą to czterosuwowe, 1-cylindrowe motorki o mocy 5,9, 7,1 i 12 KM, oznaczone symbolami 15 W, 18 W i 32 W. Są to już silniki „pełną gębą”. Rozruch korbą lub elektrycznym rozrusznikiem, 160-watowy generator prądu, termostat w układzie chłodzenia (na wodę słodką lub na wodę słoną), układ paliwowy z „poważną” pompą paliwową i filtrem. System „Rotocap” zwiększa trwałość zaworów wydechowych. Moc, mały gabaryty, niewielki ciężar, niskie koszty eksploatacyjne - to wprost wymarzone silniki do małych jednostek.

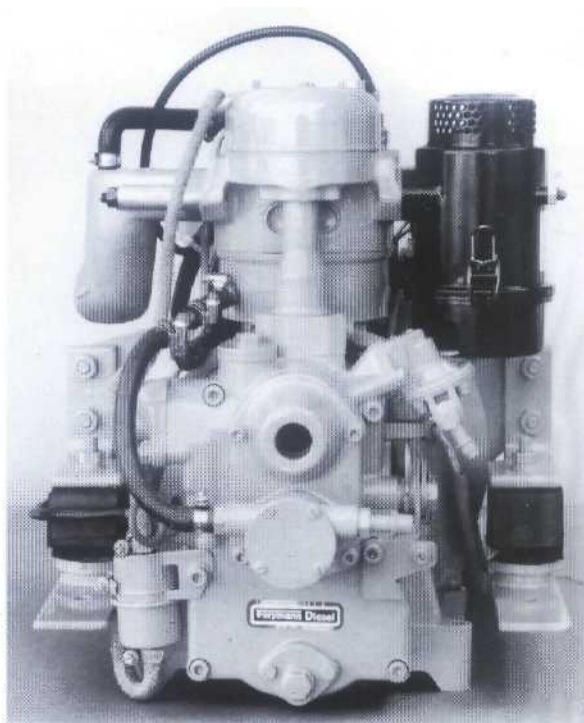
Ciekawą konstrukcją jest Farymann 43 F Ta 15-konna, chłodzona powietrzem jednostka zbudowana została w układzie płaskim - z cylindrami leżącymi. Takie rozwiązanie obniża wysokość silnika. Przez jakiś czas był w Polsce produkowany Fiat 126 Bis, w którym dzięki zastosowaniu silnika z leżącymi cylindrami, konstruk-

torom udało się, pod podnoszonymi trzecimi drzwiami, wygospodarować z tyłu mały bagażnik.

Masa własna silnika 43 F wynosi 87 kg.

Fot. Farymann Diesel

Rys Marok Strauchold



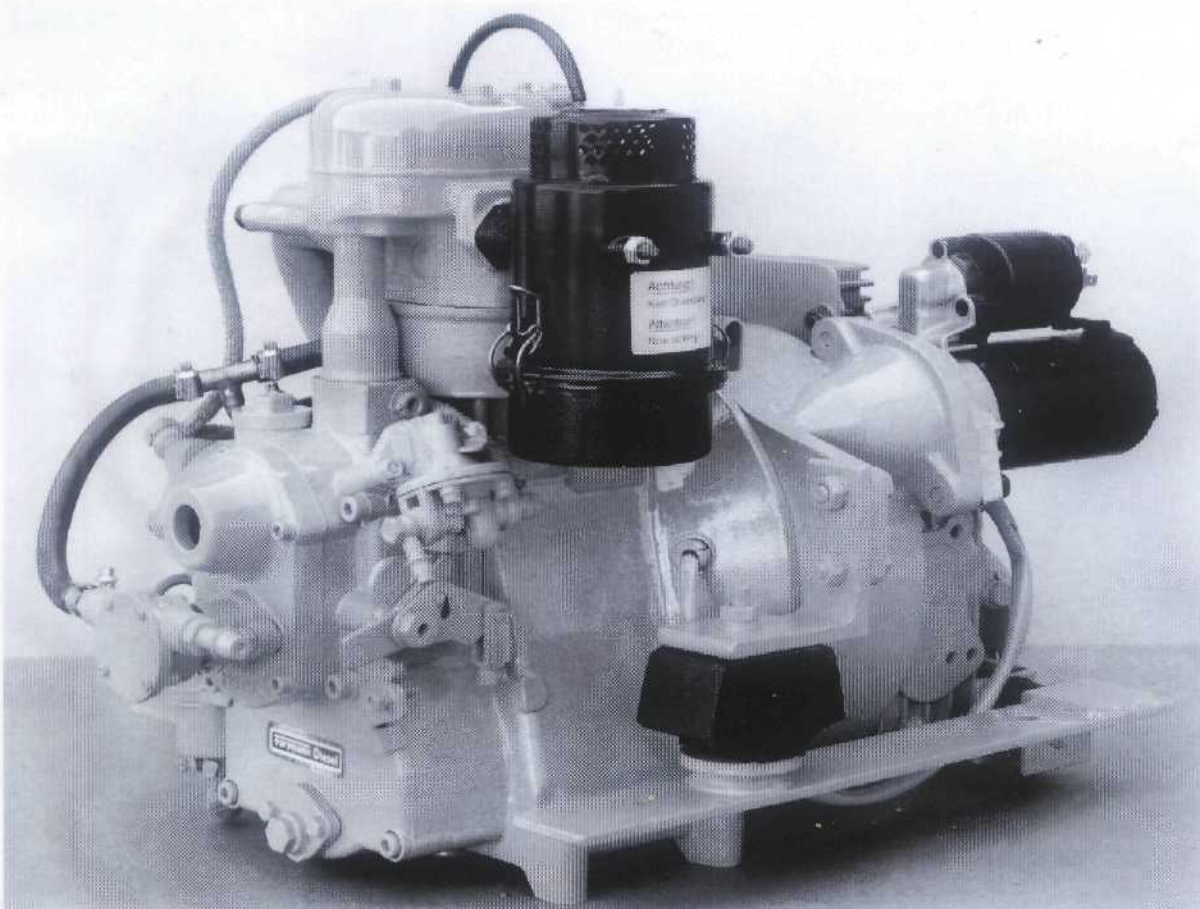
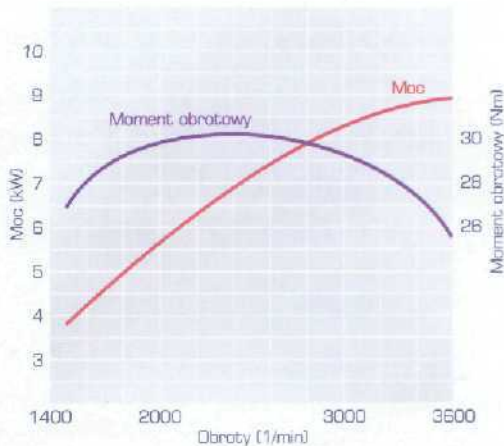
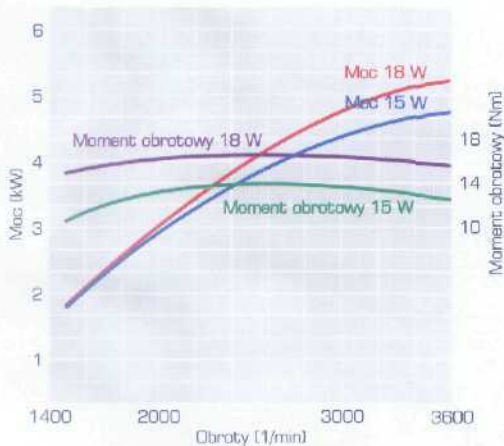
Farymann 15W

15 W/18 W

silnik	1-cylindrowy, wysokoprężny, wolnossący
poj. skokowa	290 cm ³
stopień sprężania	20: 1
moc	5,9/7,1 [KM]
obroty mocy max	3600 obr/min
maksymalny moment obrotowy	13,1/15,3 [Nm]
obroty momentu maksymalnego	2500 obr/min
masa własna	64 kg
dł. x szer. x wys.	571 x 378 x 414 [mm]

32 W

silnik	1-cylindrowy, wysokoprężny, wolnossący
pojemność skokowa	524 cm ³
stopień sprężania	20: 1
moc	12 KM
obroty mocy maksymalnej	3600 obr/min
maksymalny moment obrotowy	30,2 Nm
obroty momentu maksymalnego	2400 obr/min
masa własna	77 kg
dł. x szer. x wys.	603 x 540 x 532 [mm]



Silnik Farymann 18W to jednostka bliźniaczo podobna do mniejszego brata