

# WYPRAWA KOLUMBA



Historia wyprawy Krzysztofa Kolumba, której efektem było, o czym nie wiedział nawet sam Genuńczyk, odkrycie Ameryki, znalazła swoje odzwierciedlenie w znaczkach pocztowych. Jednym z najstarszych jest znaczek wydany przez pocztę argentyńską w 1892 roku z okazji 400-lecia odkrycia Ameryki.

Piotr Geber

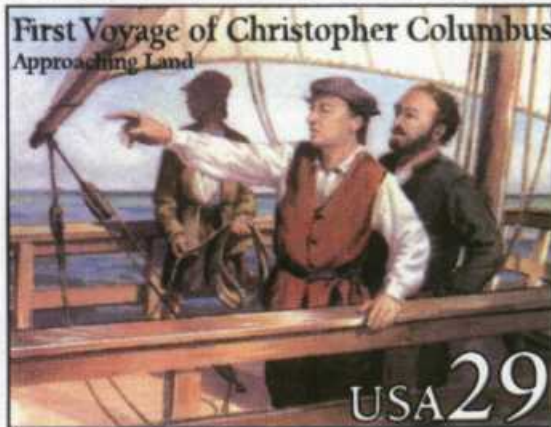
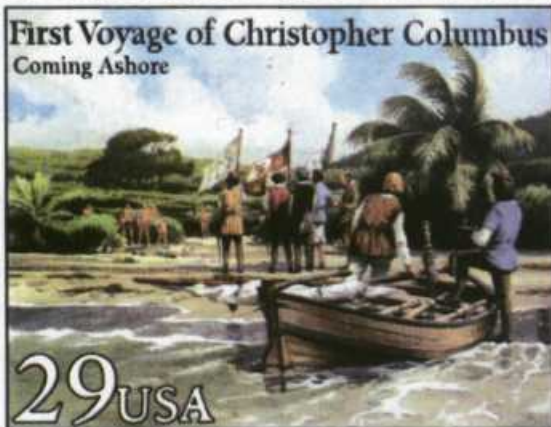
Znaczek ten przypomina nam dzień 12 października, kiedy to marynarze Kolumba po raz pierwszy od opuszczenia Europy 3 sierpnia, czyli po prawie trzech miesiącach żeglugi, zobaczyli ląd. Była to niewielka wyspa w archipelagu Bahama, której indiańska nazwa brzmiała Guanahani. Kolumb nadał jej nazwę San Salvador, a dziś nazywa się ona Watling Island.

Znaczek przedstawia trzy statki biorące udział w wyprawie: *NINE PINTÉ* i *SANTA MARÉ*. Niestety, mi-

mo wielu prób rekonstrukcji, historykom do dziś nie udało się ustalić szczegółowych danych statków Kolumba. Tak więc pokazane na znaczkach wyobrażenia statków są jedynie hipotetyczne. Przedstawiają ówczesne typy jednostek, jakie prawdopodobnie mogły brać udział w wyprawie: karakę i karawelę.

Bardzo ciekawą jest seria czterech znaczków amerykańskich. Pierwszy z nich przedstawia Kolumba na audyencji u królowej Hiszpanii Izabeli I Kato-

lickiej. Genuńczyk w służbie króla Portugalii starał się początkowo nakłonić swojego władcę do sfinansowania wyprawy. Gdy starania te nie odniosły skutku, Kolumb potajemnie uciekł do Hiszpanii, aby szukać poparcia tamtejszych monarchów. Mało znany jest fakt, że w tym czasie brat Kolumba, Bartolomeo, starał się nakłonić króla Anglii Henryka VII, aby ten sfinansował wyprawę. Dość powiedzieć, że wreszcie hiszpańska para królewska zdecydowała się patronować wyprą-



wie i 17 kwietnia 1492 roku podpisa-  
no słynną „Kapitulację”, która ustalała  
warunki umowy, późniejsze prawa i ty-  
tuły odkrywcy. Wyprawa wreszcie  
mogła dojść do skutku. Pozostałe trzy  
znaczkki serii przedstawiają jej przebieg:  
rejs przez Atlantyk, zobaczenie brzegu

i wreszcie lądowanie na pierwszej od-  
krytej wyspie.

Pięćsetną rocznicę koronacji pa-  
tronki wyprawy Kolumba, królowej  
Izabeli I Katolickiej, uczciła poczta pe-  
ruwiańska. W 1951 r. wydała dwa zna-  
czki przedstawiające flotę „Admirata

wysepek w Ameryce Środkowej (In-  
die Zachodnie), stanowiących tery-  
torium zależne od Wielkiej Brytanii.

Swojego odkrywcę wspomina na  
pocztowym znaczku także Antigua. Wi-  
dnieje na nim portret „Admirata” oraz  
*NINA*, jego ulubiony statek. Antigua to  
państwo w Ameryce Środkowej (Indie  
Zachodnie), na wyspie Antigua i innych  
wyspach w Małych Antylach. Antigua  
została odkryta w 1493 przez Krzyszto-  
fa Kolumba; od XVII w. była kolonią an-  
gielską (1860 połączona z Barbudą).  
Od 1967 roku jest państwem stowa-  
rzyszonym z Wielką Brytanią, a od  
1981 -niepodległym, będącym człon-  
kiem Brytyjskiej Wspólnoty Narodów.

Redakcja dziękuje panu Richardowi  
Konkolskiemu za udostępnienie zbiorów



Oceanów” z jej flagowym statkiem  
*SANTA MARIA* na pierwszym planie.

Interesujący znaczek wydała po-  
czta Brytyjskich Wysp Dziewiczych.  
Pokazana jest na nim Santa Maria  
widziana od strony rufy. Jest to drze-  
woryt z „De insulis nupper inven\*is”  
- pierwszej relacji z odkrycia Nowe-  
go Świata. Brytyjskie Wyspy Dze-  
wicze (British Virgin Islands) to gru-  
pa pagórkowatych, wulkanicznych

